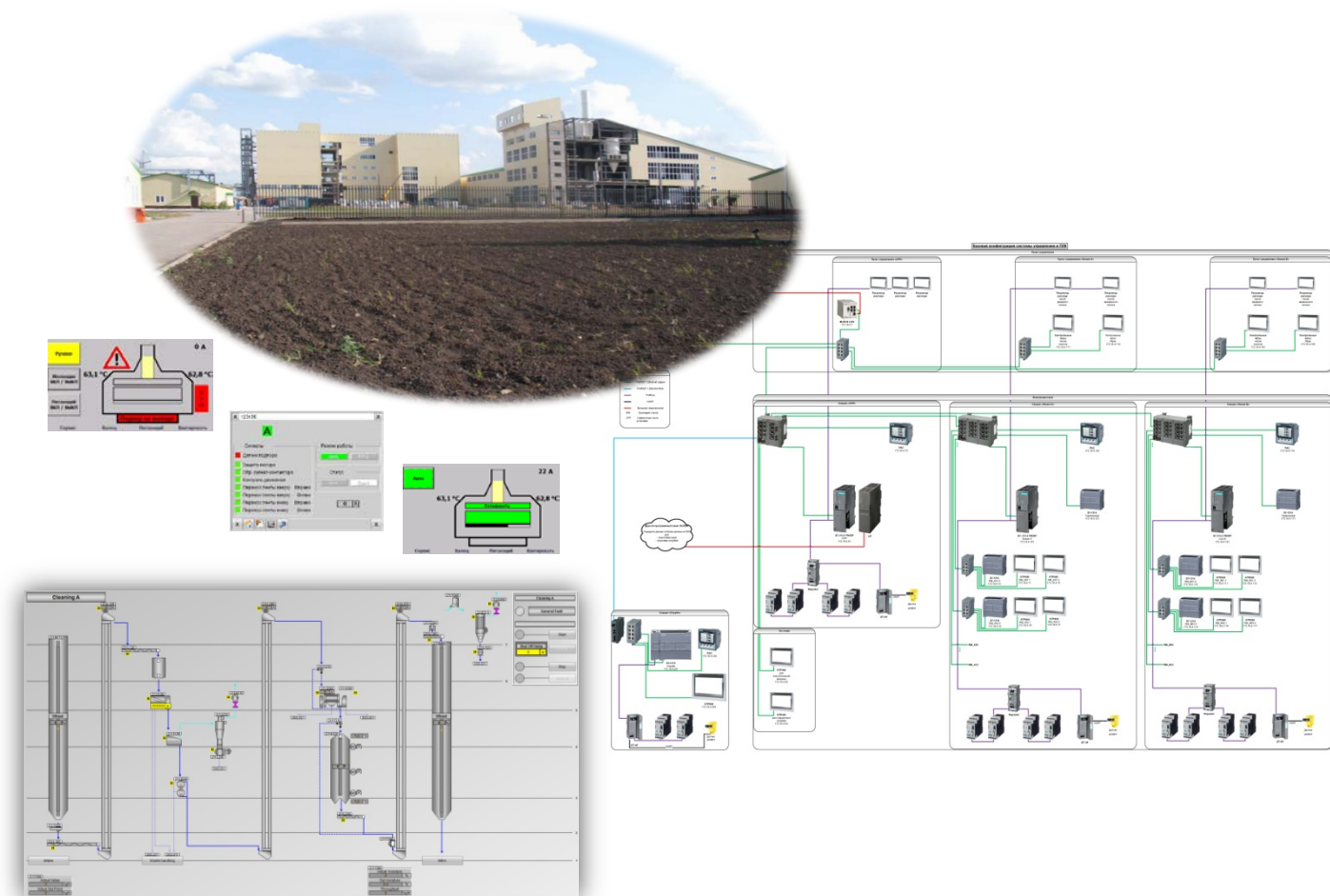


## Referenz-Projekt



### Mühle , Russland (Staubexplosionssgeschützt) 2 x 400t/Tag

Leistungs- und Lieferumfang:

Steuerungssystem, Visualisierung und Anwenderprogramm, Stromlaufpläne, Programmierung, Schaltschrankfertigung, Leitmontage und Inbetriebnahme

- ❖ Steuerungssystem: 3 x Siemens SIMATIC S7-315 und 25 x SIMATIC 1214  
ca. 50 Siemens Profinet Komponenten  
ca. 50m Schaltschrankeinheiten  
Leistungsaufnahme ca. 2x1200kW + 1x600kW
- ❖ HMI: Leitstand mit WinCC professional, DELL System
- ❖ Kommunikation: Profibus, komplexes Profinet, Fernwartung
- ❖ Antriebe: ca. 240 im Leistungsbereich von 0,18 bis 160 kW  
davon ca. 140 mit Siemens SIMOCODE pro V  
diverse mit Siemens FU