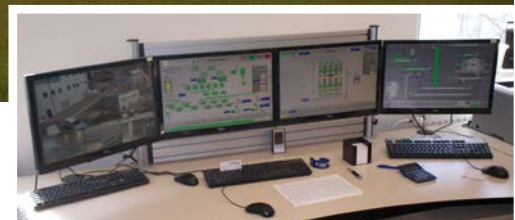


Referenz-Projekt



Weizenmühle, 400 t Tagesproduktion

Leistungs- und Lieferumfang:

Steuerungssystem, Visualisierung und Anwenderprogramm,
Stromlaufpläne, Programmierung, Schaltschrankfertigung,
Installation und Inbetriebnahme

- ❖ Steuerungssystem: 2 x Siemens SIMATIC S7-300
10 x Siemens SIMATIC S7-200
(820 digital I/O; 60 analog I/O)
- ❖ HMI:
- ❖ Kommunikation: Profibus, Ethernet
- ❖ Antriebe: 117 im Leistungsbereich von 0,18 bis 132 kW
davon: 14 über Sanftstarter
25 über Frequenzumrichter
- ❖ **Explosionsschutz:** Antriebe, Sensoren, Klemmenkästen für Zone 21 und 22