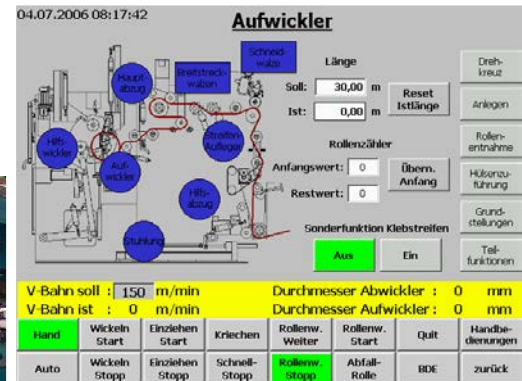


## Referenz-Projekt



## Mehrfach-Wickelanlage

Leistungs- und Lieferumfang:

Steuerungssystem, Visualisierung und Anwenderprogramm, Stromlaufpläne, Programmierung, Schaltschrankfertigung, Installation und Inbetriebnahme

- ❖ Steuerungssystem: 1 x Siemens SIMATIC S7-400 (1136 digital I/O; 61 analog I/O)  
1 PC-System Fujitsu-Siemens
- ❖ HMI: 10 Touch Panels Siemens
- ❖ Kommunikation: Profibus, Ethernet
- ❖ Antriebe: 53 Frequenzumrichter geregelte Servoantriebe
- ❖ Video: 12 Kameras, variabel aufgeteilt auf 6 TFT-Displays
- ❖ Audio: 11 Mikrophone und 7 Lautsprecher

Maschinen- und Anlagentechnik: [www.sondermaschinenbau-koethen.de](http://www.sondermaschinenbau-koethen.de)