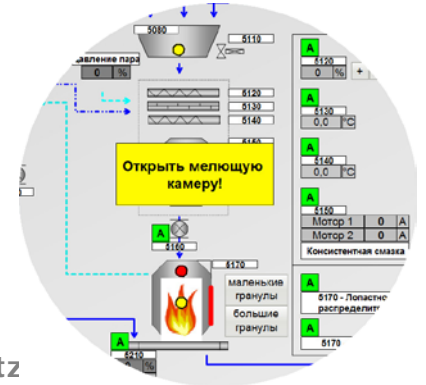
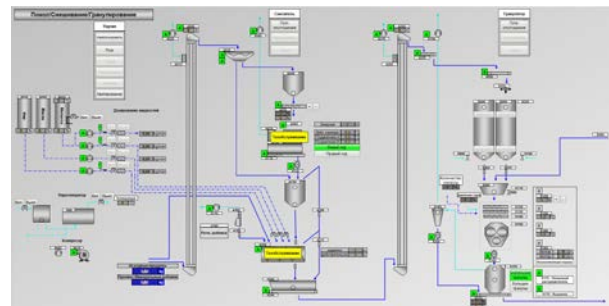
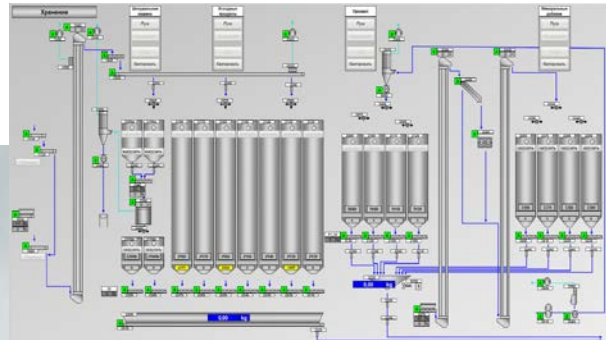


Referenz-Projekt



Mischfutterwerk, Russland (Staubexplosionsschutz 20t/h Mehlfutter / pelletiertes Futter

Leistungs- und Lieferumfang:

Steuerungssystem, Visualisierung und Anwenderprogramm, Stromlaufpläne, Programmierung, Schaltschrankfertigung, Kabel und Montagmaterial, Leitmontage und Inbetriebnahme

- ❖ Steuerungssystem: 1 x Siemens SIMATIC S7-300
2 x Siemens Siwarex FTA, TP 177
(ca. 800 digital I/O und analog I/O Phönix)
- ❖ HMI: Leitstand mit WinCC professional, DELL System
- ❖ Kommunikation: Profibus, Profinet, Profisafe, Fernwartung
- ❖ Antriebe: ca. 120 im Leistungsbereich von 0,18 bis 200 kW
teilweise Siemens FU und Sanftanlauf