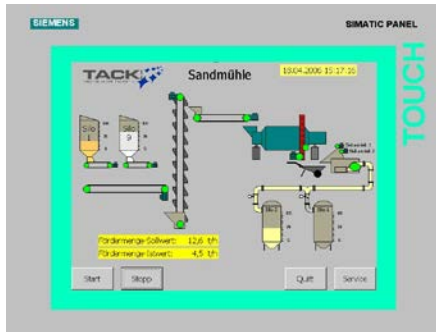


Referenz-Projekt



Sandmühle

- 450kW Kugelmühle (mit autom. Fettschmierung, Getriebeölkühlung, Lagerhalskühlung)
- 10 Abzugsbänder
- 1 Sammelband
- 1 Becherwerk
- 1 Wiegeband
- 1 Schlammpumpe
- autom. Wasseraufbereitung für Roh- und Kondensatwasser

Leistungs- und Lieferumfang:

Steuerungssystem, Visualisierung und Anwenderprogramm, Stromlaufpläne, Programmierung, Schaltschrankfertigung, Installation und Inbetriebnahme

- ❖ Steuerungssystem: 1 x Siemens SIMATIC S7-300
- ❖ HMI: 2 Touch Panels Siemens
- ❖ Kommunikation: Profibus, Ethernet
- ❖ Antriebe: 7 Frequenzumrichter