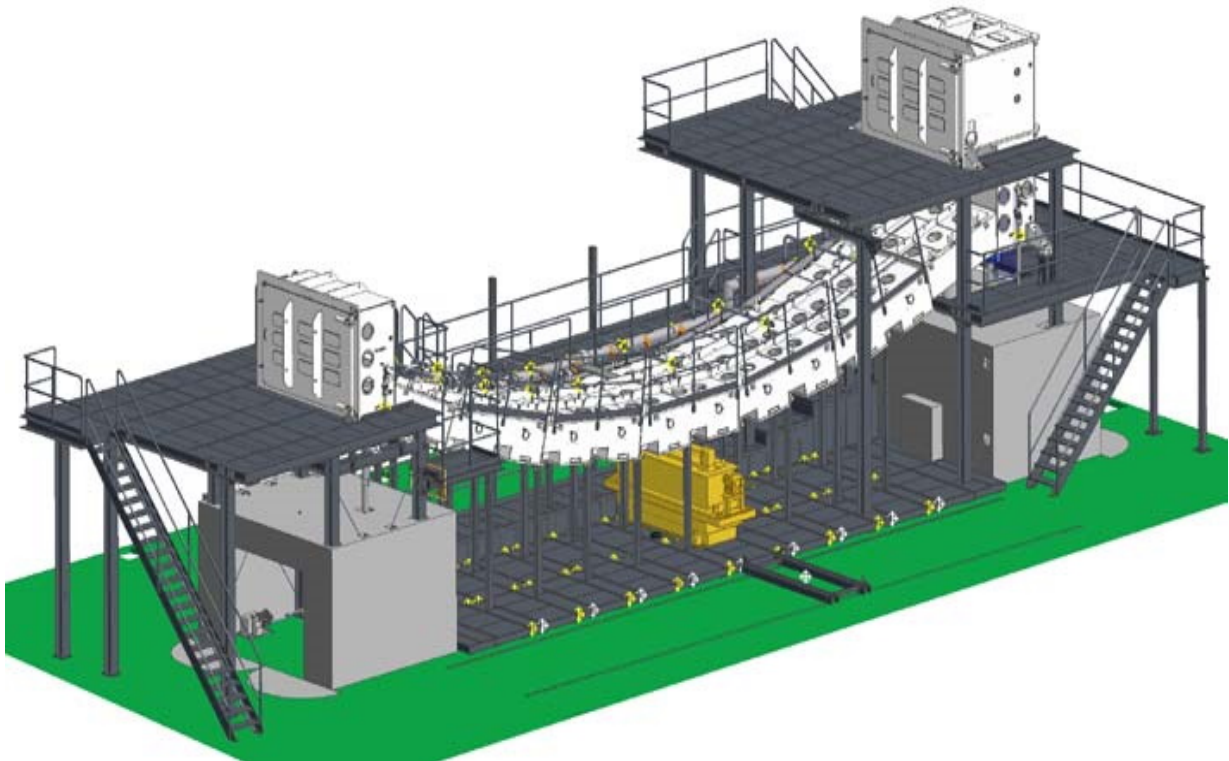


Referenz-Projekt



Vakuum Beschichtungsanlage

Leistungs- und Lieferumfang:

Programmierung und Inbetriebnahme

- ❖ Steuerungssystem: 1 x Siemens SIMATIC S7-414-3DP, CP443-1,
1 x Siemens SIMATIC S7-414-2DP
(ca. 300 digital I/O; ca. 50 analog I/O)
- ❖ Kommunikation: ca. 15 opt. Profibus-Teilnehmer, Leitstand, Fernwartung..
- ❖ Antriebe: ca. 15 Antriebsregler, Lenze 9400 geregelte Servoantriebe
(Wickel-, und Positionierantriebe, Wickelhärtekennlinien,
Drehzahlregelungen...)
- ❖ Sicherheit: Not-Halt, STO...
- ❖ Peripherie: ET200 (DI, DQ, AI, AQ...)
- ❖ Einbindung: Bahnkantensteuerung